

# Recycling hilft Sparen

## &

# Recycling hilft Sparen

## &

# die Umwelt zu wahren!

Sehr geehrte Mieter,  
Sie selbst können aktiv dazu beitragen, Ihre monatlichen Betriebskosten zu senken. **Trennen auch Sie Ihren Hausmüll!**  
Das schont unsere Umwelt!



**So machen Sie's richtig!**

### Bioabfall



#### **Braune Abfallbehälter**

Bioabfall macht 20 % des Gesamtabfalls pro Haushalt aus.  
Er ist zu wertvoll für die Entsorgung in der Hausmülltonne. Bioabfall wird als Kompost wiederverwertet.

#### **Das gehört hinein:**

- Küchenabfälle (Kartoffelschalen)
- Gartenabfälle (Fallobst)
- weitere Abfälle (Küchenkrepp, Streu von Kleintieren)

### Verpackungen mit Grünem Punkt



#### **Gelbe Tonne**

#### **Das gehört hinein:**

- Kunststofffolien, -behälter
- Getränkekartons
- Einweggeschirr u. -besteck
- Konserven- u. Getränkedosen
- leere Sprayflaschen

Bitte nie Glas, Papier, Videobänder od. Nylonstrümpfe in der gelben Tonne entsorgen!

#### **TIP: Platz sparen!**

Getränkekartons flach drücken!

Verpackungen nur entleeren - nicht ausspülen!

### Restmüll

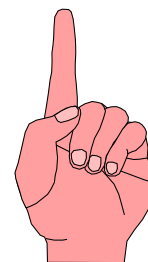


#### **Schwarze Mülltonne**

#### **Das gehört hinein:**

- Asche, Zigarettenkippen
- Windeln, Hygienepapier
- verschmutztes Papier/ Verpackungsmaterial
- Tapeten-, Teppichreste

Bitte keinen Sondermüll in dieser Mülltonne entsorgen!



**Wichtig: Bitte Bioabfälle ohne Mülltüten entsorgen!**

### Glas



#### **Glascontainer**

#### **Das gehört hinein:**

- Flaschen, farblich sortiert; Schraubgläser

#### **Das bleibt draußen:**

- Keramik, Steingut, Porzellan, Fensterglas,...

### Papier



#### **Papiercontainer**

#### **Das gehört hinein:**

- Zeitungen, Kartons, Papiertüten

#### **Das bleibt draußen:**

- beschichtete Kartons