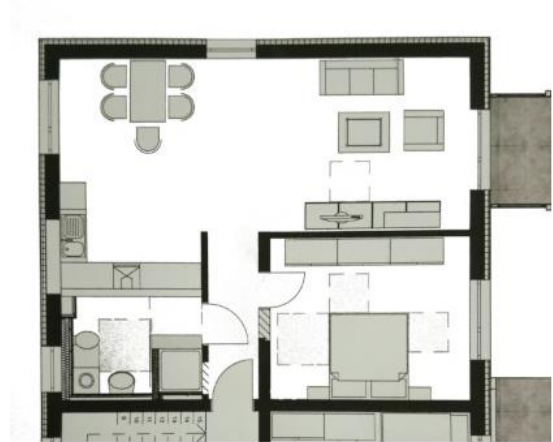


Wohnen am Eichenhof



Straße des Friedens 4 – Komplettsanierung in 2020 erfolgt

Neuvermietung ab 01.08.2024

helle großzügig geschnittene 2-Raum-Wohnung mit offenem Wohn-/Essbereich
ca. 71,10 m², im 2. OG mit Balkon

Bad mit Dusche und WC

Keller, Trockenboden, Waschkeller

Stellplatz am Haus zur Wohnung zugehörig

Preis mtl.: 610,50 EUR zzgl. 190,00 EUR Nebenkosten

Stellplatz: 25,00 EUR

Kaution: 3 Grundmieten (1.831,50 EUR)

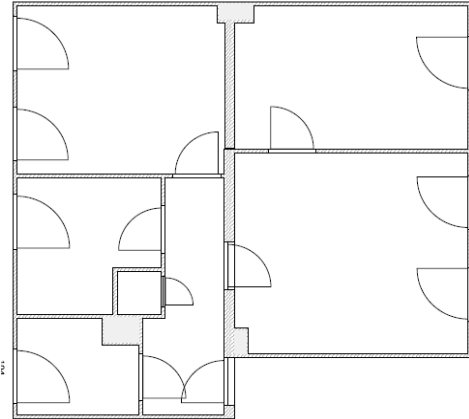
Energieausweistyp: Verbrauchsausweis

Energieverbrauch des Gebäudes: 84,5 kWh/m²/Jahr

Energieeffizienzklasse: C

***Haben wir Ihr Interesse geweckt? Dann setzen Sie sich mit uns in Verbindung unter
post@wg-schleusingen.de oder per Telefon unter 036841 / 42036.***

Wohnen in der Kernstadt von Schleusingen im beliebten & sanierten 12-WE-Altneubau



Hildburghäuser Straße 22

3-Raum Wohnung im 2. OG mit ca. 63,00 m²

Küche und Bad mit Fenster

großzügiger Keller & Dachgeschossabteil, Abstellraum in der Wohnung

Wäscheplatz im Außenbereich, Kfz-Stellplätze im Umfeld vorhanden

Neuvermietung **ab 01.08.2024** (malermäßige Instandsetzung notwendig)

Preis mtl.: 390,00 EUR zzgl. 170,00 EUR Nebenkosten

Kaution: 3 Grundmieten (1.170,00 EUR)

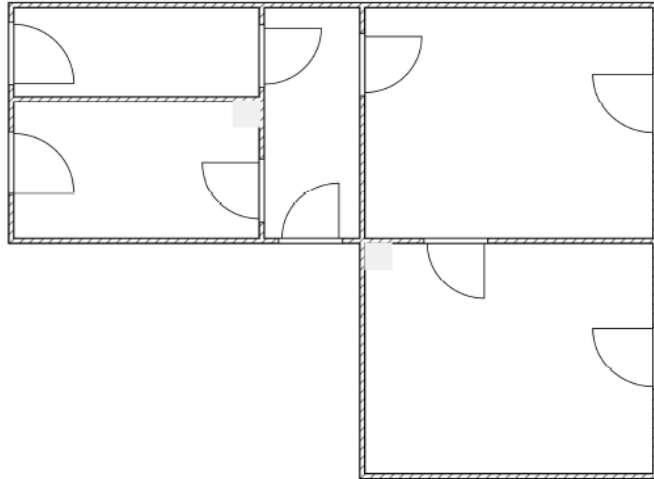
Energieausweistyp: Verbrauchsausweis

Energieverbrauch des Gebäudes: 95 kWh/m²/Jahr

Energieeffizienzklasse: C

Haben wir Ihr Interesse geweckt? Dann setzen Sie sich mit uns in Verbindung unter post@wg-schleusingen.de oder per Telefon unter 036841 / 42036.

Wohnen am Eichenhof Für Singles und junge Pärchen



Straße des Friedens 9

2-Raum-Wohnung im 2. OG mit ca. 45,19 m²

Küche und Bad mit Fenster

Bad mit Wanne, Keller

Anmietung eines Stellplatzes im Wohngebiet möglich

Neuvermietung ab Mitte August 2024

Preis mtl.: 300,00 EUR zzgl. 120,00 EUR Nebenkosten

Kautions: 3 Grundmieten (900,00 EUR)

Energieausweistyp: Verbrauchsausweis

Energieverbrauch des Gebäudes: 90 kWh/m²/Jahr

Energieeffizienzklasse: C

Haben wir Ihr Interesse geweckt? Dann setzen Sie sich mit uns in Verbindung unter post@wg-schleusingen.de oder per Telefon unter 036841 / 42036.