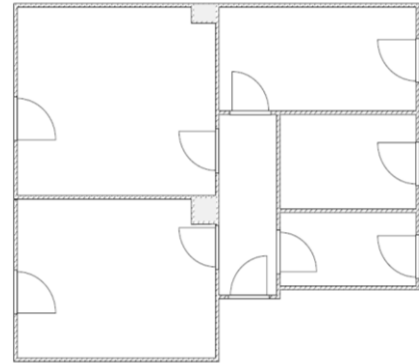


Wohnen in der Kernstadt von Schleusingen im beliebten & sanierten 12-WE-Altneubau



Hildburghäuser Straße 13/15

3-Raum Wohnung im 2. OG mit ca. 61,00 m²

Küche und Bad mit Fenster

Keller, Wäscheplatz im Außenbereich, Kfz-Stellplätze im Umfeld vorhanden

bezugsfertig nach vollständiger Sanierung frühestens im Mai 2024,
Sonderwünsche (Raumausstattung) im Rahmen der Sanierung derzeit noch möglich

Preis mtl.: ca. 422,00 EUR (je nach Ausstattung) zzgl. 183,00 EUR Nebenkosten

Kaution: 3 Grundmieten

Energieausweistyp: Verbrauchsausweis

Energieverbrauch des Gebäudes: 91 kWh/m²/Jahr

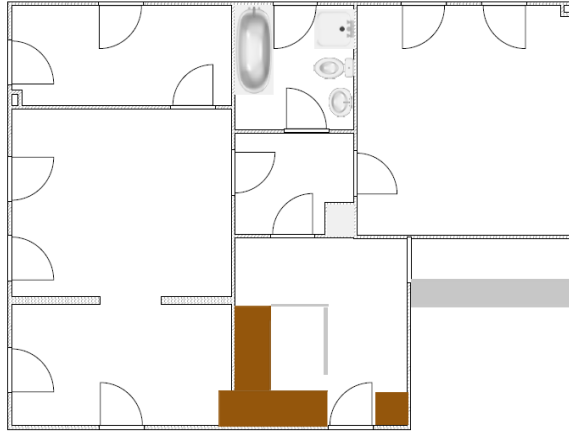
Energieeffizienzklasse: C

Wohnung im Rohbau



Haben wir Ihr Interesse geweckt? Dann setzen Sie sich mit uns in Verbindung unter
post@wg-schleusingen.de oder per Telefon unter 036841 / 42036.

Wohnen in der VG Feldstein - Gemeinde Henfstädt



Mittlere Dorfstraße 2 im OG in 98660 Henfstädt

Großzügig geschnittene 2-Raum-Wohnung – **Bezugsfertig ab sofort**
ca. 82,60 m² mit kleinem Balkon über den Hausflur erreichbar
Bad mit Wanne, Dusche und WC

Garagennutzung sowie Mitnutzung von Flächen im Außenbereich hinter dem Gebäude möglich (Pflege des Außenbereichs in Eigenverantwortung)

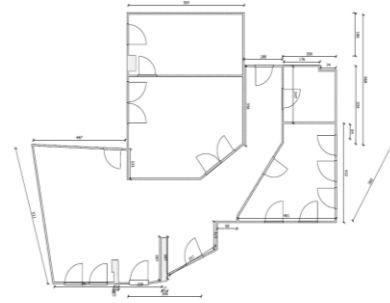
Preis mtl.: 536,00 EUR zzgl. 250,00 EUR Nebenkosten

Kautions: 3 Grundmieten (1.608,00 EUR)



Haben wir Ihr Interesse geweckt? Dann setzen Sie sich mit uns in Verbindung unter post@wg-schleusingen.de oder per Telefon unter 036841 / 42036.

Wohnen im historischen Ambiente im Zentrum Schleusingens



Elisabethstraße

Bezugsfertig ab sofort
ca. 115 m² mit kleiner Terrasse im Erdgeschoss
offene Küche zum Wohn- Essbereich
Bad mit Wanne, Dusche und WC

Preis mtl.: 699,00 EUR zzgl. 300,00 EUR Nebenkosten

Kaution: 2 Grundmieten (1.398,00 EUR)

Energieausweistyp: Verbrauchsausweis
Energieverbrauch des Gebäudes: 104 kWh/m²/Jahr
Energieeffizienzklasse: D



***Haben wir Ihr Interesse geweckt? Dann setzen Sie sich mit uns in Verbindung unter
post@wg-schleusingen.de oder per Telefon unter 036841 / 42036.***