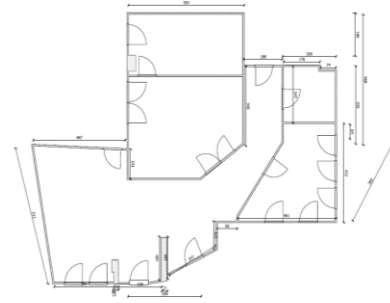


Wohnen im historischen Ambiente im Zentrum Schleusingens



Elisabethstraße

Bezugsfertig ab sofort
ca. 115 m² mit kleiner Terrasse im Erdgeschoss
offene Küche zum Wohn- Essbereich
Bad mit Wanne, Dusche und WC

Preis mtl.: 699,00 EUR zzgl. 300,00 EUR Nebenkosten

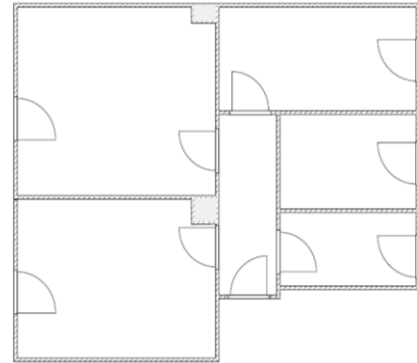
Kaution: 2 Grundmieten (1.398,00 EUR)

Energieausweistyp: Verbrauchsausweis
Energieverbrauch des Gebäudes: 104 kWh/m²/Jahr
Energieeffizienzklasse: D



***Haben wir Ihr Interesse geweckt? Dann setzen Sie sich mit uns in Verbindung unter
post@wg-schleusingen.de oder per Telefon unter 036841 / 42036.***

Wohnen in der Kernstadt von Schleusingen im beliebten & sanierten 12-WE-Altneubau



Hildburghäuser Straße 13/15

3-Raum Wohnung im 2. OG mit ca. 61,00 m²

Küche und Bad mit Fenster

Keller, Wäscheplatz im Außenbereich, Kfz-Stellplätze im Umfeld vorhanden

bezugsfertig nach vollständiger Sanierung frühestens im Mai 2024,

Sonderwünsche (Raumausstattung) im Rahmen der Sanierung derzeit noch möglich

Preis mtl.: ca. 422,00 EUR (je nach Ausstattung) zzgl. 183,00 EUR Nebenkosten

Kaution: 3 Grundmieten

Energieausweistyp: Verbrauchsausweis

Energieverbrauch des Gebäudes: 91 kWh/m²/Jahr

Energieeffizienzklasse: C

Wohnung im Rohbau



Haben wir Ihr Interesse geweckt? Dann setzen Sie sich mit uns in Verbindung unter post@wg-schleusingen.de oder per Telefon unter 036841 / 42036.

Wohnen am Stadtrand von Schleusingen gegenüber Autohaus Müller



Themarer Straße

4-Raum Wohnung im 1. OG mit Balkon ca. 70,17 m²

Küche und Bad mit Fenster

großzügiger Keller, Wäscheplatz im Außenbereich, Kfz-Stellplätze im Umfeld vorhanden

bezugsfertig nach vollständiger Sanierung frühestens im Mai 2024,

Sonderwünsche (Raumausstattung) im Rahmen der Sanierung derzeit noch möglich

Preis mtl.: ca. 440,00 EUR (je nach Ausstattung) zzgl. 189,00 EUR Nebenkosten

Kaution: 3 Grundmieten

Energieausweistyp: Verbrauchsausweis

Energieverbrauch des Gebäudes: 104 kWh/m²/Jahr

Energieeffizienzklasse: D

Wohnung im Rohbau



Haben wir Ihr Interesse geweckt? Dann setzen Sie sich mit uns in Verbindung unter post@wg-schleusingen.de oder per Telefon unter 036841 / 42036.